

ROUEN ET ARMADA (du 9 au 18 juin)**ORGANISEE par Yvette et Alain JUNG**

Rendez vous le 9 juin à l'aire de Repainville (banlieue de Rouen) à partir de 12 heures.

En soirée rencontre de tous les camping-caristes autour d'un apéritif, briefing pour les jours à venir, baptême des nouveaux.

Lundi 10: Départ de l'aire à 9h direction la cathédrale en bus de ville où un guide local nous attend. Celle-ci située au cœur historique de Rouen, édifice vivant en perpétuelle évolution. Sa flèche de fonte s'élève à 151m (la plus haute de France depuis le XIXème siècle) situé entre le Gros Horloge (monument emblématique de Rouen) et la cathédrale le parlement de Normandie architecture mêlant style gothique et renaissance sa grande cour cache un des plus anciens monuments hébraïques d'Europe. Nous avons découvert les maisons à pans de bois, les vestiges de l'église St Sauveur et l'église Ste Jeanne D'Arc.

Repas pris en commun au restaurant et malgré la pluie direction les quais de Seine, croisière commentée pour découvrir sous un aspect différent les divers voiliers et bateaux exposés.



DANDURAND Gisèle, Michel

RAMEL Colette ,Louis



Mardi 11: journée libre.

Mercredi 12: matinée libre.

Après midi défilé des équipages dans les rues en tenue de parade.

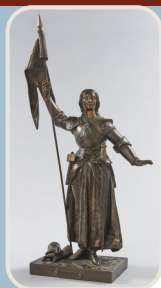
Jeudi 13 : Départ 9h visite de l'expotec103. Expotec est un musée dont la thématique est la sauvegarde du patrimoine industriel et la mémoire du travail des hommes. Il abrite entre autres :

- des machines vapeur.
- des moteurs.
- des machines outils.
- une forge et son marteau pilon.

-un atelier typographique.

Après midi libre.





Vendredi 14 : A Rouen le souvenir de Jeanne D'Arc s'inscrit dans le paysage urbain. Figure marquante de l'histoire de France.

Visite guidée sur les traces de Jeanne D'Arc à travers la ville.

Repas pris en commun. L'après midi entre les murs de l'ancien palais archiépiscopal de Rouen, un nouvel historial entièrement dédié à Jeanne D'Arc, un hommage à la jeune fille brûlée vive le 30/05/1431

Samedi 15 : Départ de l'aire destination le camping du lac à la base de loisirs de Jumièges.

Soirée grillade au camping, merci aux cuisinières et cuisiniers.



Dimanche 16 : Départ vers les berges de Seine équipées de chaises et pique nique pour admirer le retour des bateaux vers l'océan.

Lundi 17 : matinée libre.

Départ 14h à pied ou en véhicule RV à 14h30 devant l'Abbaye de Jumièges visite libre.

L'Abbaye de Jumièges ruines majestueuses est un des plus anciens et des plus importants monastères bénédictins de Normandie, elle est un remarquable témoignage de l'architecture religieuse médiévale normande.

Mardi 18 : Fin du séjour.

Merci aux organisateurs pour ce périple.

Narratrice : **Gisèle DANDURAND**

Photos :

ARAGNOUET Serge, DELLAC Daniel

